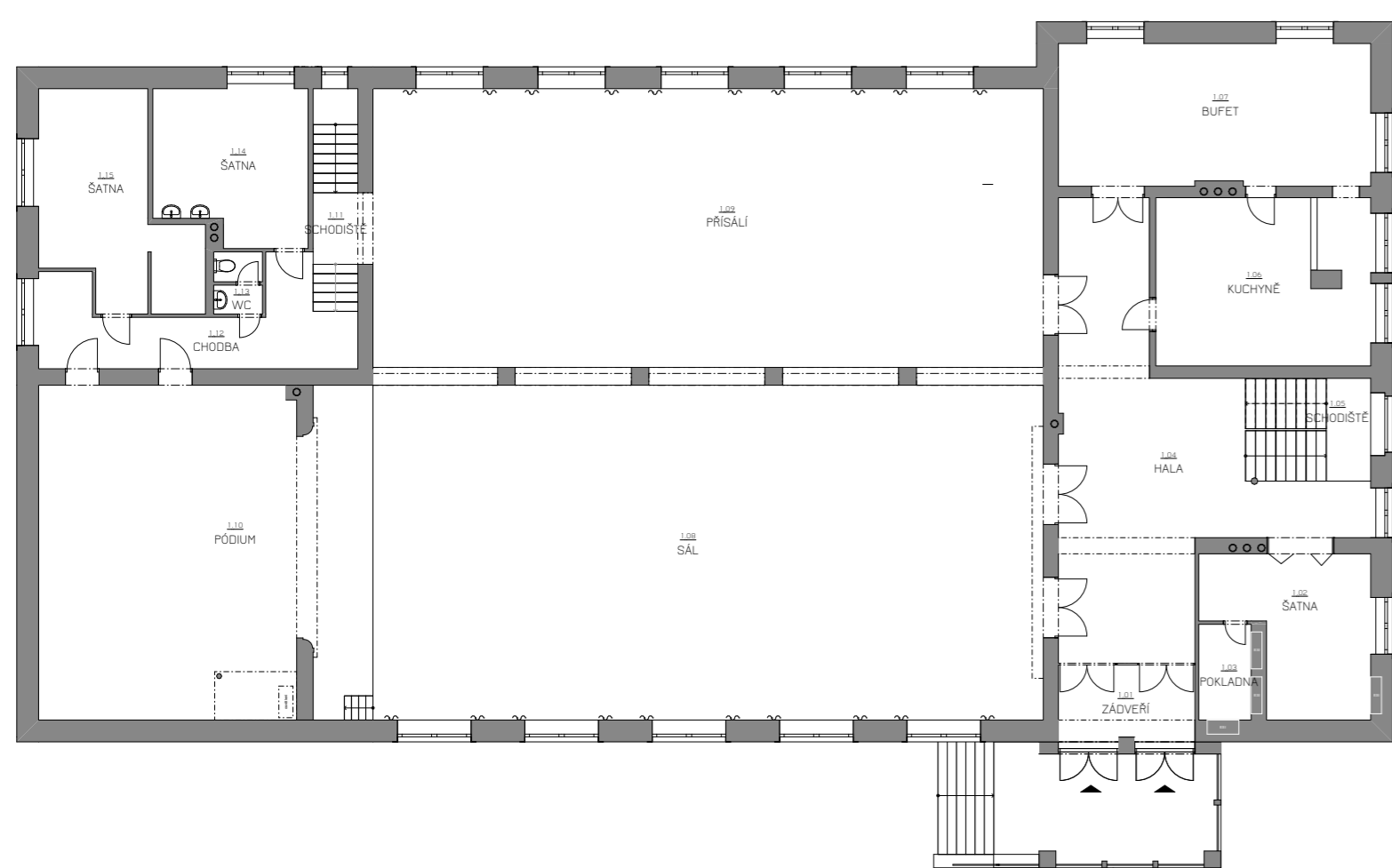
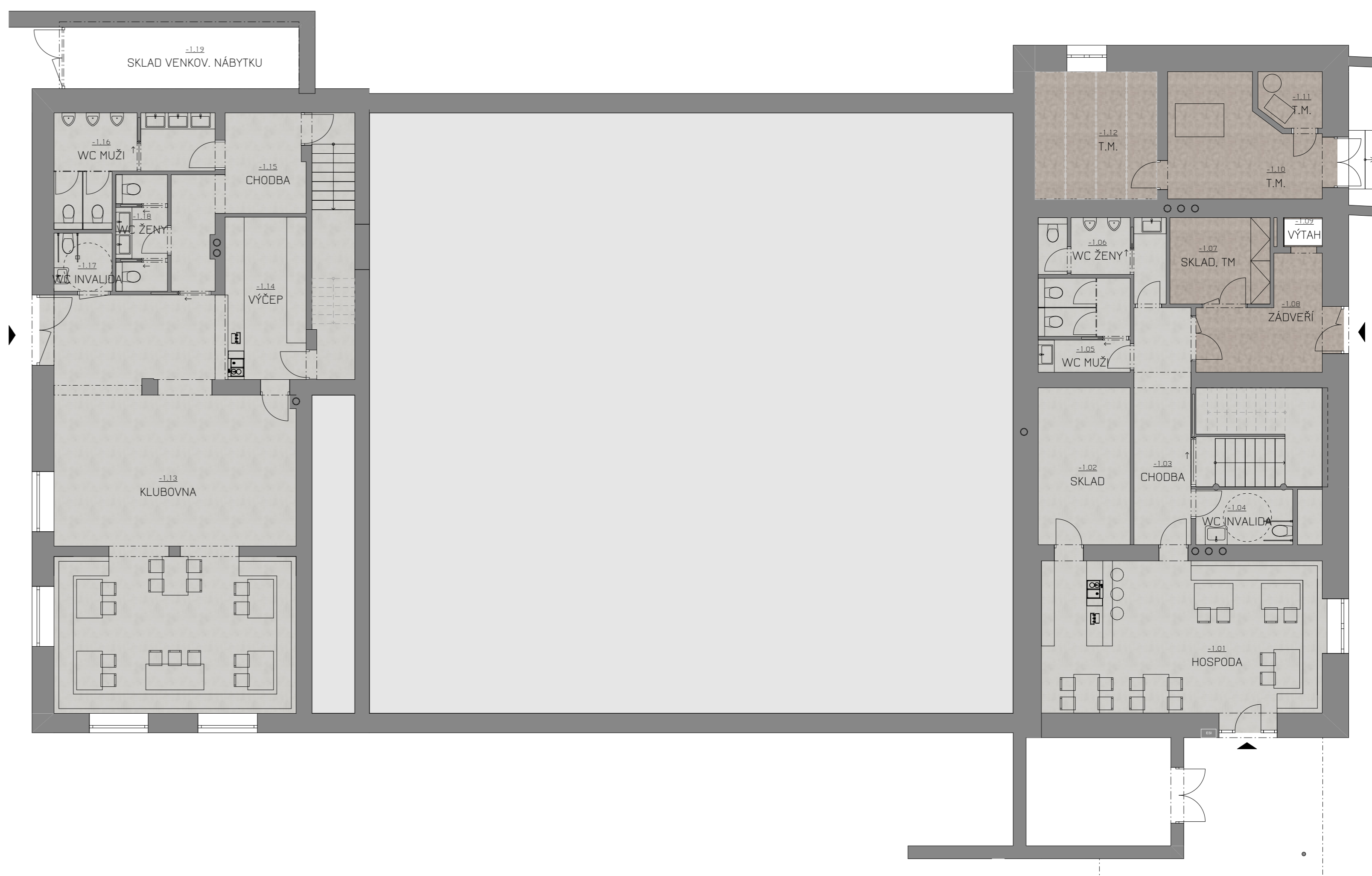
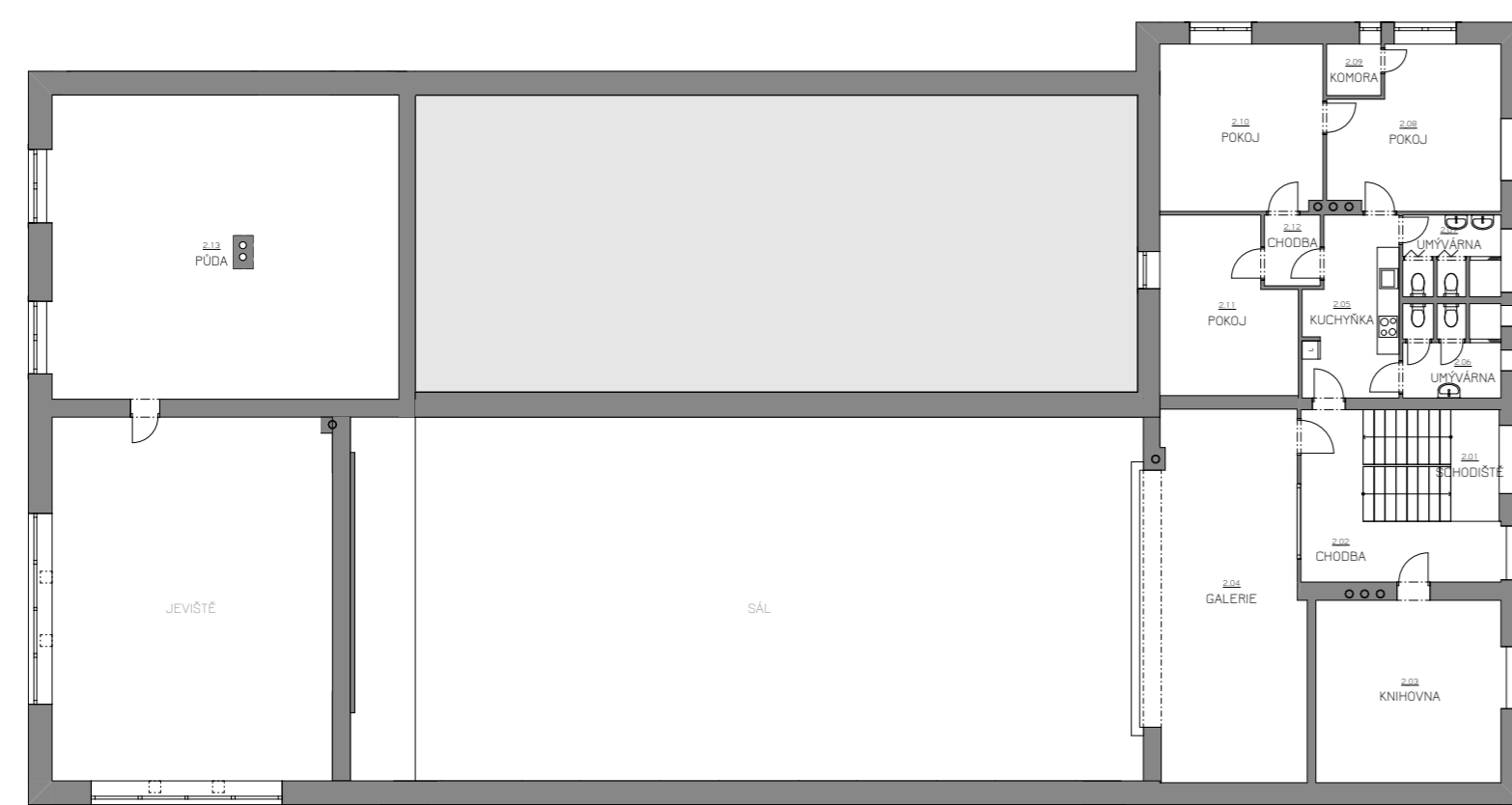
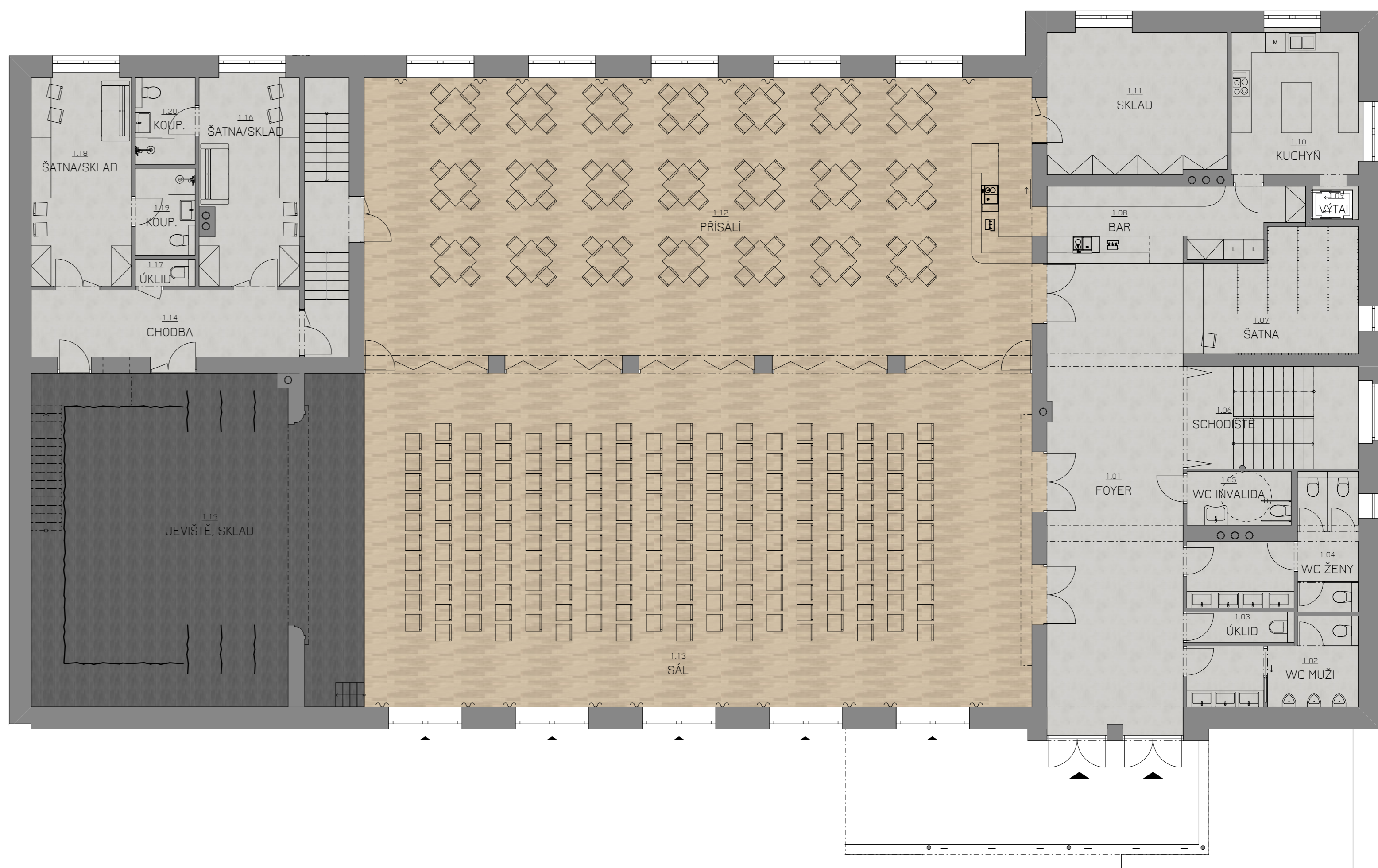


Návrh má za cíl stávající objekt kulturního domu dispozičně a technicky revitalizovat tak, aby mohl nadále plnohodnotně sloužit pro potřeby obce. Stavba je ve svých konstrukcích stabilní, ale prostorově a provozně je zastaralá a není tak plně využita její potenciál.

V 1. PP se změny týkají především sociálního zázemí obou stávajících provozů. Toalety jsou doplněny podle předpokládaného počtu uživatelů. Přidána je i bezbariérová toaleta. Toto řešení umožňuje samostatné fungování provozu stávajících prostor „pekla“ nezávisle na zbytku objektu. Stejně tak je možno oddělit provoz bývalé vinárny (nyní hospody). Pro zásobování ostatních pater objektu cateringem je zřízen mezi patry servisní výtah.



Hlavní prostory v 1. NP, tzn. sál a přísálí jsou zachovány. Stejně jako ostatní interiéry ve zbytku domu budou nové. Materiálově a vizuálně posunou dům do 21. století a zároveň řeší osvětlení, akustiku a jevištní vybavení, aby odpovídalo dnešním standardům a optimalizovalo údržbu domu. Výraznější jsou úpravy foyer. Jsou zde přidány toalety, kapacitnější šatna, ale hlavně je do čela doplněn nový bar s výčepem. Ten je navázán na kuchyňku, kde je možné příležitostně připravovat občerstvení. Zbytek prostor uvažován jako sklad, aby se nábytek ze sálu a přísálí dal uskladnit a bylo umožněno jiné využití prostor.



V posledním patře je ubytovna nahrazena ještě jedním výčepem se zázemím. Ten může sloužit jednak nárazově při velkých akcích, ale zároveň například i jako klubovna pro jednání různých spolků. Každou část kulturního domu je možno užívat nezávisle na sobě, případně variabilně jednotlivé prostory propojovat dle potřebné kapacity.

V rámci rekonstrukce je počítáno i s úpravou vytápění. Stávající neekonomický horkovzdušný systém by byl nahrazen účinnějším nebo úplně nahrazen jiným systémem vytápění. Do budovy bude také instalována vzduchotechnika s rekuperací, aby se minimalizovaly ztráty a zvýšila komfort pro uživatele. Podrobnější rozvaha nad technologií vytápění bude uskutečněna v dalších fázích projektu.

